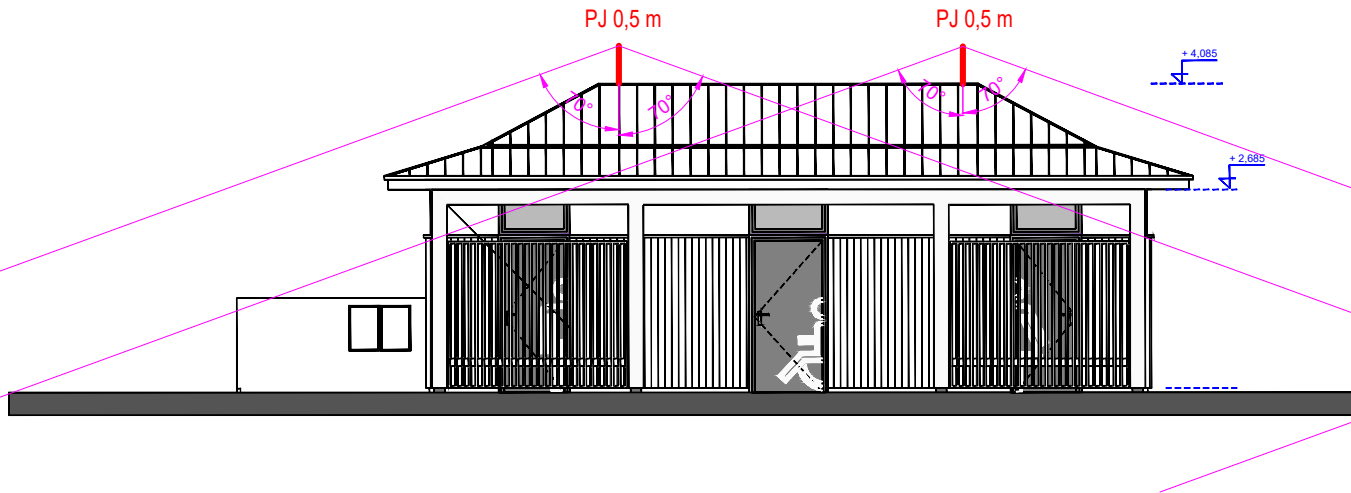
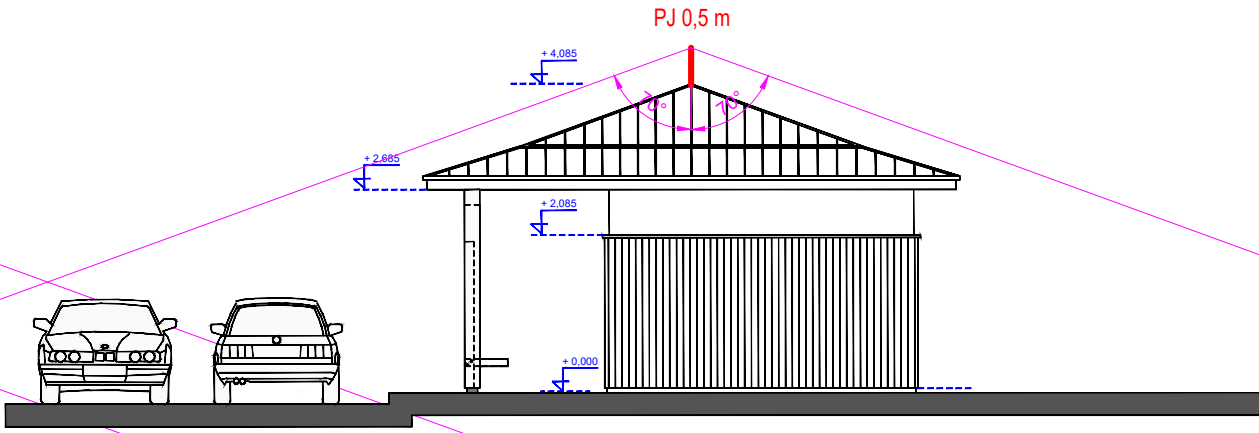


POHLED SEVEROVÝCHODNÍ OD PARKOVIŠTĚ



POHLED SEVEROZÁPADNÍ BOČNÍ



LEGENDA :

- fasádní obklad dřevěnými svislými prkny  
pohledový beton  
střešní krytina - hliníkový lakovaný plech,  
tl. 0,7 mm, antracitový, matový  
okna a dveře - tmavošedý matový lak RAL 7016  
piktogram na dveřích bílý matový lak

OBJEKT JE ZATŘÍDĚN DLE ČSN EN 62305 ed.2 DO III. TŘÍDY  
OCHRANY PŘED BLESKEM

POLOMĚR VALÍCÍ SE KOULE R = 45 m

ODDĚLOVACÍ VZDÁLENOST :  $s = k_i/k_m \cdot k_c \cdot L$   
 $s = 0,04 / 1 \cdot 0,44 \cdot 8$   
 $s = 0,14 \text{ m}$

$v = 5 \text{ m}$  / OCHRANNÝ ÚHEL ALFA = 70 °

SO 701

Kreslil:			<div><div>OPTIMA spol. s r.o.</div><div>PROJEKTOVÁ, INŽENÝRSKÁ A STAVEBNÍ ČINNOST</div><div>Žitkova 738, 566 01 Vysoké Mýto</div><div>tel.: 465 420 911</div><div>e-mail: info@optima-vm.cz</div></div>	
Zpracoval:	KUBIČKOVÁ			
Zodp. projektant:	ING. Z. NEUDERT			
Hlavní projektant:	ING. B. SHEJBAL			
Technická kontrola:	ING. B. SHEJBAL			
Kraj: KRÁLOVÉHRADSKÝ	Okres: TRUTNOV	Obec: BILÁ TŘEMEŠNÁ		
Investor: POVODÍ LABE, státní podnik, VÍTA NEJEDLÉHO 951/8, 500 03 HRADEC KRÁLOVÉ			Stupeň:	PDPS
Akce:  VD LES KRÁLOVSTVÍ  REKONSTRUKCE KOMUNIKACE A ZPEVNĚNÝCH PLOCH  Objekt: SO 701 BUDOVA SOCIÁLNÍHO ZAŘÍZENÍ  Obsah: SVĚTELNÉ A SILNOPROUDÉ ROZVODY  POHLEDY SV + SZ - LPS			Zak. č.:	4730 – 22 – 3
			Arch. č.:	4063
			Datum:	09/2023
			Formát:	2 A4
			Měřítko:	Číslo příl. výkresu:
			1 : 100	D.701.5.8
			Kóty:	